

KLEIN®

**PORTES
D'INTÉRIEUR
POUR HÔTELS**

RAUMTEILER IN HOTELS

Art, technology & functionality

LA COMBINAISON PARFAITE POUR OBTENIR DES RÉSULTATS UNIQUES.

Cette brochure "Design d'hôtels" de KLEIN a pour but de vous proposer toutes les options de portes d'intérieur coulissantes en verre, pour faire en sorte que les différentes pièces de votre hôtel soient élégantes, modernes et fonctionnelles.

KLEIN et ses partenaires distributeurs vous accompagneront pour garantir votre entière satisfaction, depuis la conception initiale et le choix du système, jusqu'à l'installation.

Outre l'application classique d'une porte coulissante pour la salle de bains, avec KLEIN vous pouvez intégrer autant de murs en verre que de systèmes aussi innovants les uns que les autres. KLEIN vous propose des portes en verre équipées d'un système d'auto-fermeture, d'ouverture télescopique ou synchronisée à 90°, qui apporteront une valeur ajoutée à votre projet. Cette brochure est la réponse aux tendances du marché permettant d'optimiser l'espace et de mieux profiter de la lumière du jour. KLEIN vous aidera également à respecter les exigences des projets de certification LEED ou BBC.

KLEIN met à votre portée de multiples solutions pour le design des espaces d'hôtels, tant en ce qui concerne le design des chambres, des suites et des salles de bains que celui des lobby ou des salles de conférence. Laissez-nous transformer votre idée en réalité. Pensez aux systèmes KLEIN pour votre prochain projet.

DIE PERFEKTE KOMBINATION FÜR EINZIGARTIGE RAUMGESTALTUNGEN.

Die Broschüre "Hoteldesign" von KLEIN stellt den Raumgestaltern und Innenarchitekten alle Optionen mit Glasschiebetüren für Innenräume vor, mit denen man verschiedene Umgebungen in Hotels schaffen kann, die gleichzeitig elegant, modern und funktionell sind.

KLEIN arbeitet an Ihrer Seite, und unsere Händler unterstützen Sie sowohl bei der Planung, der Auswahl und der Montage des Systems zu Ihrer absoluten Zufriedenheit.

Neben der klassischen Lösung einer Schiebetür für das Bad bietet KLEIN auch die Möglichkeit, Glaswände und spezielle andere Systeme zu integrieren, darunter selbstschließende Glastüren, Teleskopsysteme, Systeme zum synchronisierten Öffnen über 90°. Alle diese Lösungen machen Ihre Räume weitaus attraktiver.

"Hoteldesign" ist die Antwort auf einen Trend, in dessen Mittelpunkt die optimale Gestaltung des Raums und die maximale Nutzung des Tageslichts stehen. KLEIN unterstützt Sie auch dabei, die Anforderungen für das LEED-Zertifikat zu erfüllen.

KLEIN stellt Ihnen zahlreiche Lösungen für die Gestaltung der Räume Ihres Hotels zur Verfügung, sowohl für Luxuszimmer, Suiten und Badezimmer, als auch für Eingangshallen und Konferenzsäle.

Lassen Sie Ihre Ideen für die Raumgestaltung zur Wirklichkeit werden. Integrieren Sie die Systeme von KLEIN in Ihre nächsten Projekte.

Portes d'intérieur en verre pour les hôtels

Raumteiler aus Glas in Hotels

POTENTIALISEZ LES INTÉRIEURS AU MAXIMUM

Créez de nouveaux espaces. Éliminez les divisions et conjuguez lumière et architecture de la manière la plus créative qui soit.

Pour vos aménagements, vous pourrez le faire grâce aux systèmes de murs et de portes coulissantes en verre KLEIN, qui intègrent esthétique et durabilité.

Enfin, votre design "COULISSERA" avec élégance et précision.

Les espaces intérieurs ne sont pas infinis, mais les systèmes KLEIN en donnent l'illusion. La prédominance du verre offre de meilleures visibilité et connectivité. Cela a également pour effet de permettre à la lumière naturelle de pénétrer dans la pièce, qu'il s'agisse d'une chambre, d'un vestibule ou d'une salle de réunion. Avec sa conception de systèmes sans cadres, KLEIN supprime les obstacles pour la vue. KLEIN est le meilleur choix pour le design épuré que vous avez imaginé.

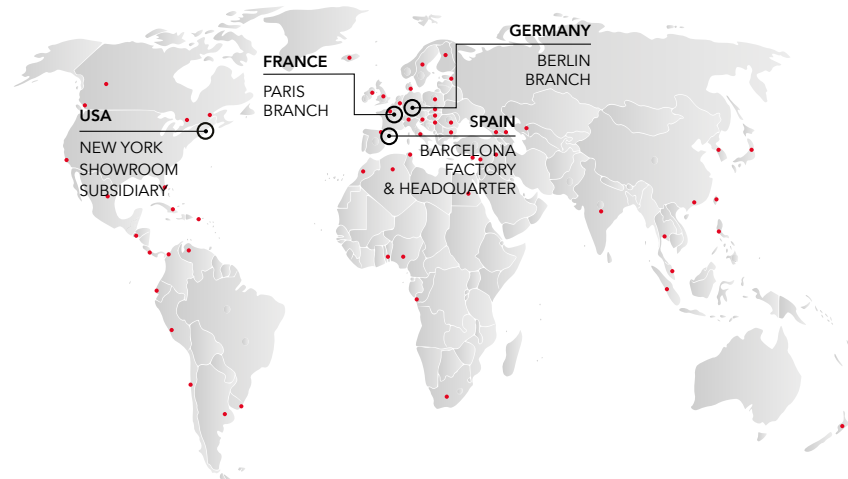
MACHEN SIE DAS BESTE AUS JEDEM RAUM.

Schaffen Sie mehr Raum im Raum und beseitigen Sie Abgrenzungen. Lassen Sie mehr Tageslicht in die Räume und gestalten Sie mit mehr Kreativität.

Das erzielen Sie in Hotelräumen mit den rahmenlosen Systemen von KLEIN für Schiebetüren und Wände aus Glas, die ästhetisch schön und gleichzeitig nachhaltig sind.

Ihr Design "gleitet" mit Eleganz und Präzision.

Innenräume sind nicht unendlich groß, doch mit den Systemen von KLEIN wirken sie viel größer. Die Verwendung von Glas erzeugt eine bessere Sicht, mehr Verbindung, und lässt viel Tageslicht in die Räume. Gleichzeitig wird durch die Schiebetür Platz gespart. In den Systemen von KLEIN gibt es nichts, was die Sicht behindert, und das macht sie zur besten Option für schöne Raumgestaltung.



www.klein-europe.com

L'excellence qui vient de la fabrication d'un système innovant qui respecte les standards de qualité TÜV.

Die Exzellenz, die aus der Herstellung innovativer Systeme gemäss den Ansprüchen der TÜV-Qualitätsstandards resultiert.

LOBBY



PAG.
07

LOBBY

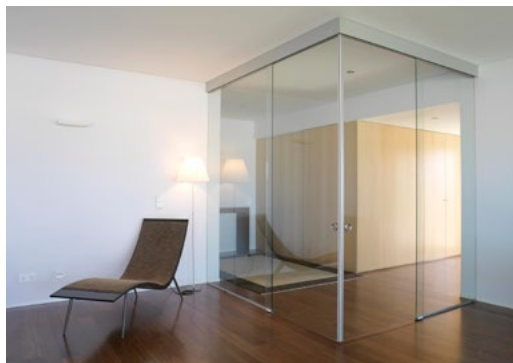
DIVISIONS SALLES DE BAINS



PAG.
09

RAUMTEILER FÜR BADEZIMMER

CUBE EN VERRE



PAG.
11

GLASKUBUS

PAROIS DE DOUCHE



DUSCHWÄNDE

PAGE
13

SUITES



SUITEN

PAGE
15

SALLES DE CONFÉRENCES



KONFERENZSÄLE

PAGE
17

Lobby

Eingangshallen





ELIMINEZ LES DIVISIONS

L'utilisation du verre offre une expérience visuelle propre, claire et moderne, mais elle apporte également transparence, clarté et lumière du jour en abondance. Ceci ne crée pas seulement une sensation d'accessibilité, mais réduit également l'utilisation de l'éclairage artificiel.

Ayez cette approche à l'esprit, tant si vous envisagez un design particulier avec des murs en verre pour un lobby, une salle de restauration ou une pièce de repos, que si vous souhaitez faciliter l'accès à ces espaces. Vous pouvez bénéficier d'une ouverture allant jusqu'à 5 mètres sans rail au sol. Le mécanisme synchronisé du système "Extendo" ouvre et ferme les portes de façon simultanée, juste en faisant coulisser la porte principale d'un mouvement efficace et élégant. Le lobby est le lieu qui provoque la première impression chez les clients de l'hôtel, assurez-vous de les subjuguier!

BARRIEREN BESEITIGEN

Durch die Benutzung von Glas entsteht eine saubere, klare und moderne visuelle Erlebnis. Hinzu kommen Transparenz, Aussicht und viel Tageslicht. So entsteht nicht nur der Eindruck von Zugänglichkeit, sondern es wird auch die Benutzung von künstlichem Licht minimiert.

Ausgezeichnet geeignet für ganz besondere Lobbys mit Glaswänden ohne Rahmen, für Speisezimmer oder Räume zum Entspannen. Auch können Sie hiermit den Zugang zu gewissen Bereichen vereinfachen, indem Sie einen bis zu 5 Meter breiten Durchgang ohne Führungen auf dem Boden schaffen. Der synchronisierte Mechanismus des Systems "Extendo" öffnet und schließt alle Türen gleichzeitig, indem nur die Haupttür bewegt wird, die sanft und elegant gleitet. Die Lobby ist der erste Eindruck, den die Gäste von der Gestaltung eines Hotels haben. Beeindrucken Sie Ihre Gäste!



▲ LITE+



▲ SLID

▶ EXTENDO 2 DOORS





Divisions pour salles de bains

Raumteiler Badezimmer



▲ ROLLGLASS+

APPLICATIONS SIMPLES MAIS SOPHISTIQUÉES

L'utilisation du verre sans cadres apporte une fluidité de la lumière du jour à travers les espaces et donne une image moderne.

Le design en verre a une fonction importante comme porte ou mur de division, mais il disparaît également dans l'espace lorsque le rail est dissimulé dans le faux plafond. Que vous choisissiez une porte coulissante qui glisse le long d'un mur ou le long de panneaux en verre fixes, les systèmes KLEIN vous apporteront la finition esthétique que vos clients apprécieront longtemps..

EINFACHE LÖSUNGEN, UND DENNOCH EDEL

Durch die Benutzung von Glas entsteht eine offene Sicht und Verbindung, Tageslicht kann durch die Räume fließen und gleichzeitig bietet die Umgebung die moderne Ästhetik von Raumgestaltung mit Glas.

Raumteiler aus Glas in Form von Türen oder Trennwänden spielen eine wichtige Rolle, aber sie können auch ganz verschwinden, wenn die Führung in einer Zwischendecke verborgen ist. Egal, ob Sie sich für eine Schiebetür entscheiden, die über eine existierende Wand, oder über feste Glas-Seitenteile gleitet, die Systeme von KLEIN sind immer eine perfekte Lösung, die über Jahre ihre Ästhetik bewahren.



▲ LITE GLASS+

Cubes en verre

Glaskubus



CRÉATION DE NOUVEAUX ESPACES INTÉRIEURS

La création d'une entrée élégante de salle de bains intégrée à la chambre peut facilement se combiner à l'accessibilité de la pièce principale.

Grâce aux fermetures de portes innovantes et aux panneaux en verre, le rêve ne devient pas seulement réalité, mais de nouveaux accès aux salles de bains sont découverts. Les applications de portes à 90° sont des options imaginatives pour créer de nouveaux accès aux chambres.

Qu'ils permettent de réaliser un cube en verre ou qu'ils s'intègrent à un mur, les systèmes de portes face à face ou télescopiques rendront vos applications uniques. Les avantages d'une vaste ouverture en angle droit inspireront vos clients les plus exigeants à la recherche d'un design exclusif.

SCHAFFEN SIE NEUE BEREICHE IN INNENRÄUMEN

Die Schaffung eines eleganten Eingangs zu einem Badezimmer innerhalb eines Schlafzimmers kann auch die beste Verbindung zum Wohnzimmer sein.

Die Lösungen für Schiebetüren auf 90° bieten einflussreiche Möglichkeiten, um neue Zugänge zum Schlafzimmer zu schaffen. Sowohl als Glaskubus als auch als Teil einer Wand machen die Systeme mit gegenläufigen Türen oder die Teleskopsysteme Ihre Räume einzigartig. Der Vorteil einer großen Öffnung über einen rechten Winkel ist eine Inspiration für Ihre Kunden, die sich ein einzigartiges Design für ihre Gäste wünschen.



▲ ROLLGLASS+

◀ EXTENDO CORNER



▲ EXTENDO CORNER

Shower enclosures

Duschwände



OBTENEZ UN DESIGN ÉLÉGANT

L'intégration de portes coulissantes pour les douches et les baignoires souligne l'esthétique et le gain de place.

Cette approche permet d'opter pour une seule porte ou une combinaison de panneaux en verre fixes et coulissants. Le rail supérieur peut être installé en applique au mur, au plafond, autoportant entre murs ou caché dans le faux-plafond pour se fondre dans le décor. L'utilisation du panneau en verre avec ouverture à 90° permet une continuité du mur en verre et un design plus élégant.

SORGEN SIE FÜR ELEGANTES DESIGN

Die Integration von Schiebetüren in Duschwände und Badewannenabtrennungen wirkt sehr ästhetisch und spart Platz.

Diese Herangehensweise lässt sich an die Form anpassen, in der die Elemente montiert sind, egal, ob Sie sich für eine einzige Tür oder ein oder mehrere feste Seitenteile entscheiden. Die obere Führung kann sichtbar, selbsttragend oder in der Zwischendecke verborgen sein, so dass die Abtrennung mit der Umgebung verschmilzt. Die Benutzung einer Glasscheibe mit einer Öffnung über 90° ermöglicht die Kontinuität der Glaswand und ein eleganteres Design.



▲ ROLLGLASS SIDE MOUNTED

◀ ROLLGLASS+



▲ UNIKGLASS+

Suites



LE DÉFI DES DIVISIONS D'ESPACES

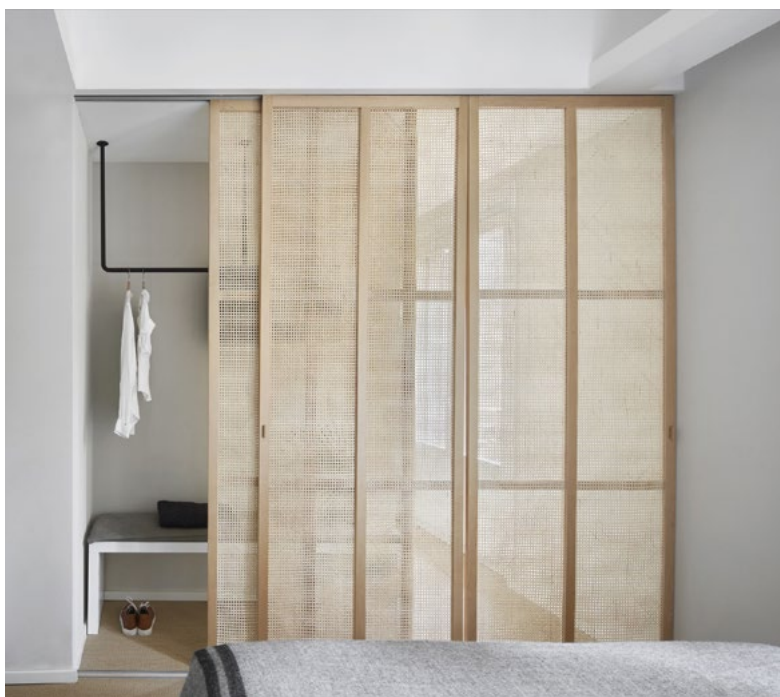
La division de l'espace avec élégance et minimalisme peut se révéler un challenge, assurez-vous de faire le bon choix.

Que vous décidiez d'installer de grandes portes en bois ou que vous choisissiez un mur amovible en verre sans cadre, lorsqu'il s'agit de suites, le design doit être accrocheur. Les systèmes KLEIN vous aident à trouver le juste équilibre entre l'efficacité du gain de place et la beauté des divisions. Les solutions techniques pour intégrer les systèmes ne seront plus un problème. Que ce soit pour une fixation au mur, au plafond, en fauxplafond, ou même entre les cloisons, nous disposons d'une vaste gamme d'applications. Vivez l'innovation, les sensations qu'offrent nos portes coulissantes valent la peine.

DIE HERAUSFORDERUNG DER RAUMTEILER

Das Teilen eines Raumes mit Eleganz und Minimalismus stellt eine Herausforderung dar, für die man die korrekte Wahl treffen muss.

Egal, ob die Wahl auf große Türen aus Holz oder auf eine bewegliche, rahmenlose Trennwand aus Glas fällt, sollte die Gestaltung der Suiten die Gäste immer beeindrucken. Mit den Systemen von KLEIN konnte man das Gleichgewicht zwischen einem effizienten Platzsparen und schönen Raumteilungen schaffen. Mit den verfügbaren Materialien zur Integration der Führungen ist es kein Problem, ob die Raumteiler an der Wand, an der Decke, in der Zwischendecke oder sogar zwischen Zwischenwänden angebracht werden. Sie finden bei uns eine große Auswahl. Gestalten Sie Ihre Räume modern, mit unseren Schiebetüren finden Sie dazu eine Vielzahl von Optionen.



▲ LITE+



▶ SLID







▲ LITE+

◀ NATURE HANDLE



▲ LITE GLASS+

Salles de conférences

Konferenzsäle





MAXIMISEZ LES INTÉRIEURS

Une grande attention est portée aux chambres des clients et aux autres pièces de l'hôtel mais, pourquoi ne pas impressionner les visiteurs qui utilisent les salles de conférences.

L'utilisation de larges parois amovibles dans les zones de réunions sera un pari gagnant. La plupart des zones utilisées pour les réunions ont une contrainte commune qui concerne le design...comment créer un espace de conférences plus ouvert, qui facilite l'entrée et la sortie? KLEIN offre des réponses pratiques entre une grande variété d'options telles que: des systèmes télescopiques, synchronisés ou de portes face à face, qui maximisent une entrée propre et sans rails au sol ou autres obstacles. Laissez KLEIN vous aider à créer un espace qui fera bonne impression sur vos clients.

DEN RAUM MAXIMAL AUSNUTZEN

Besonders den Gästezimmern und anderen Bereichen im Hotel wird spezielle Aufmerksamkeit geschenkt. Weshalb sollte man dann nicht auch die Gäste mit interessanten Konferenzsälen beeindrucken?

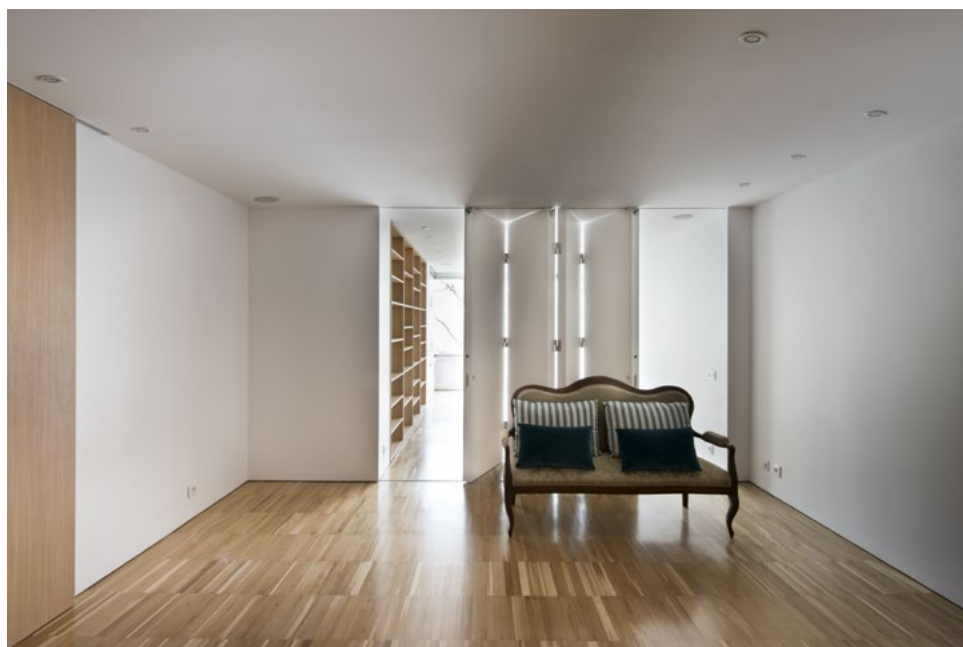
Die Verwendung von rahmenlosen Schiebetüren aus Glas und Holz in den Versammlungssälen ist immer die richtige Entscheidung. Denn bei der Gestaltung dieser Zonen, in denen Besprechungen und Treffen stattfinden, muss man sich stets den gleichen Herausforderungen stellen: Wie schafft man eine offenere Zone für Besprechungen und Kongresse, die man leicht betreten und wieder verlassen kann? KLEIN hat darauf eine einfache Antwort: Teleskopsysteme, synchronisierte oder gegenläufige Türen mit barrierefreien Durchgangsbereichen ohne Bodenführungen. KLEIN hilft Ihnen gerne dabei, Umgebungen zu schaffen, die Ihre Gäste beeindrucken.





▲ NATURE

◀ SLID PAR



▲ SLID FOLD





▲ LIGNEA

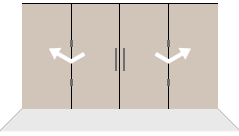

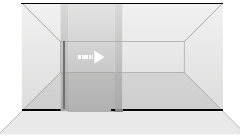



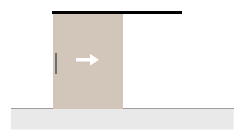
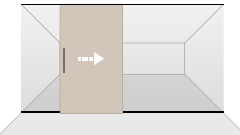
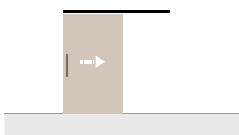
◀ NATURE



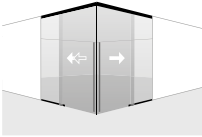

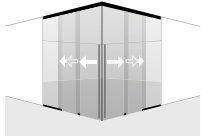

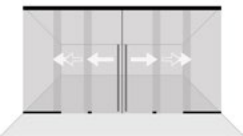
▲ NATURE

Table d'applications

Übersicht der Systeme

PORTES PLIANTES FALTTÜREN	SINGLE DOOR 1 EINZIGE SCHIEBETÜR	PANNEAUX EN VERRE FIXES ET PORTE COULISSANTE FESTE SEITENTEILE + SCHIEBETÜREN
 <p>SLID PAR</p>	 <p>UNIKGLASS+</p>	 <p>ROLLGLASS+</p>
 <p>SLID FOLD</p>	 <p>LITE GLASS+</p>	 <p>NATURE</p>
	 <p>SLID</p>	 <p>FRONT</p>
	 <p>LITE+</p>	

Découvrez toutes les options d'installation et de personnalisation sur www.klein-europe.com
 Alle Installations- und Personalisierungsmöglichkeiten finden Sie unter www.klein-europe.com

PORTES EN ANGLE TÜREN ÜBER ECK	PORTES TÉLESCOPIQUES TELESKOPTÜREN
 <p data-bbox="311 689 518 712">ROLMATIC CORNER</p>	 <p data-bbox="837 631 949 654">EXTENDO 2 DOORS WITH GLASS SIDELITE/ 2 PUERTAS CON PARED DE CRISTAL</p>
 <p data-bbox="311 884 518 907">EXTENDO CORNER</p>	 <p data-bbox="837 851 949 873">EXTENDO 2 DOORS WITH WALL/ 2 PUERTAS CON PARED</p>
 <p data-bbox="837 1041 949 1064">EXTENDO 4 DOORS/ 4 PUERTAS</p>	



Synchronisiertes Öffnen
Simultaneous Opening
(Synchro Technology)

KLEIN Soft Closing
(KSC)

KLEIN à fermeture douce (KSC) disponible avec Rollglass+, FRONT, Unikglass+, Lite+, Lite Glass+, Slid et Nature
KLEIN soft closing (KSC) verfügbar bei Rollglass+, FRONT, Unikglass+, Lite+, Lite Glass+, Slid und Nature

Autres options de freinage: système d'auto-fermeture Self Closing et système d'amortisseur KLEIN Brake System (KBS)
Weitere Bremssysteme: Selbstschließend und KLEIN Bremssystem (KBS)

KLEIN®

KLEIN HEADQUARTERS

Pol. Ind. Can Cuyas. N-150 Km.1
08110 Montcada i Reixac (Spain)
Tel.: (+ 34) 93 576 01 08
klein@klein.es
www.klein.es

Tel.: +34 935 760 101
Fax: +34 935 760 109

+Info
klein@klein.es
www.klein.es

Folgen Sie uns in den Social Media
Follow us on social media

